

# EDMOND PETIT

PARIS



JARDIN D'ÉTÉ  
BRODERIE VICTORIA  
TOILE OXFORD



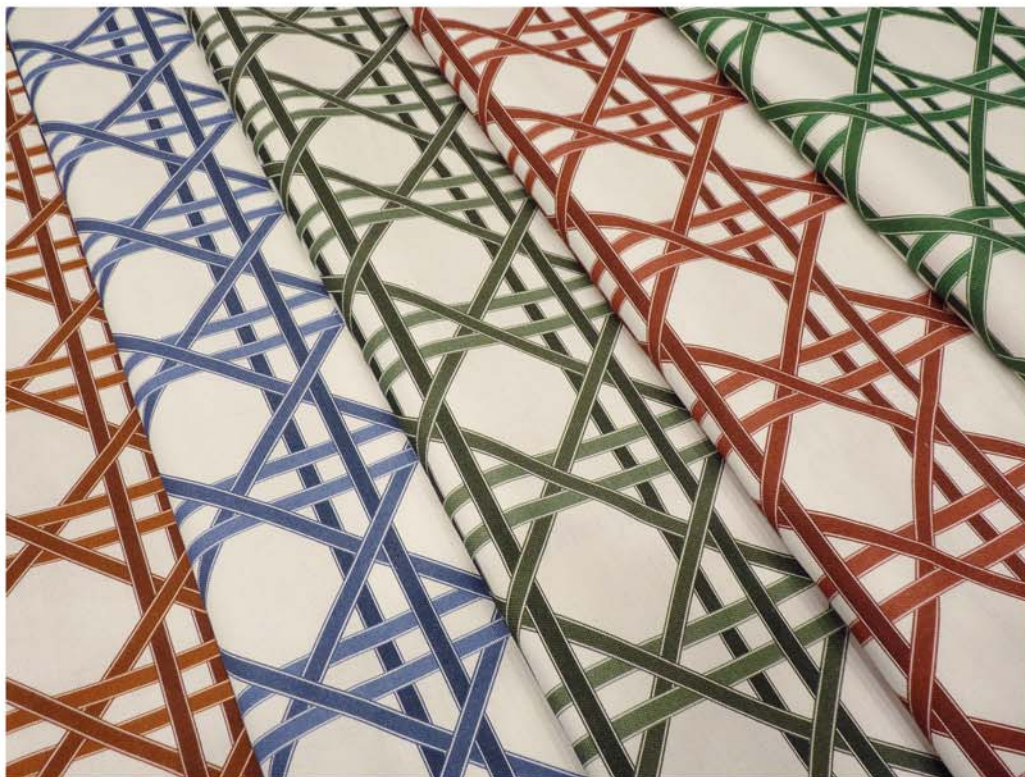
ANÉMONES  
DENTELLE DE FEUILLES  
MUR DES SOUVENIRS  
RUE JACOB

[edmond-petit.com](http://edmond-petit.com)

# EDMOND PETIT

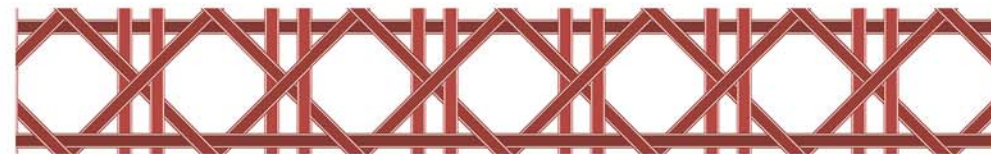
## JARDIN D'ÉTÉ 15634

Coloris : 5  
Largeur / Width : 150 cm  
Poids / Weight : 260 gr/m<sup>2</sup>  
Raccord / Repeat : 17,29 cm  
Composition / Content : 53% CO 47%LI  
Fabrication française / Made in France

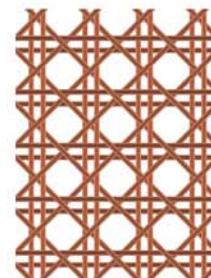


## JARDIN D'ÉTÉ - Wallpaper RM089

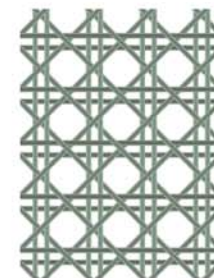
Coloris / Colours : 5  
Largeur / Width : 123,5 cm  
Poids / Weight: 150 gr/m<sup>2</sup>  
Raccord / Repeat : 17,29 cm  
Composition / Content : 100%intissé M1 / Non woven  
Fabrication française / Made in France



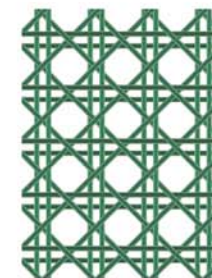
01 acajou



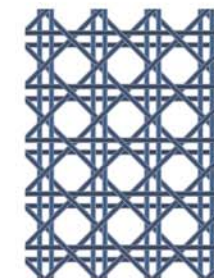
02 cuir



03 vert de gris

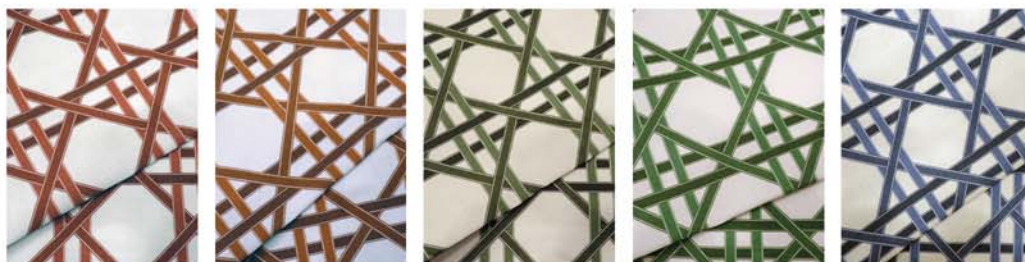


04 émeraude



04 rive gauche

Jardin d'été, est une collection de papier-peint, et de tissu, où l'esprit de MC continue d'exister. Madeleine Castaing aimait les jardins. Les jardins d'hiver, les jardins d'été, qu'elle aménageait avec son style éclectique, toujours chic. Ce chic intemporel nous le retrouvons avec ces élégants cannages colorés. Prolonger l'extérieur des jardins dans l'intérieur des maisons, était une marque de la création de MC. Laissons-nous encore transporter dans des univers champêtres, romantiques des parcs à la française, ou à l'anglaise, ou bien encore dans des lieux plus pittoresques comme les centres équestres.



01 acajou

02 cuir

03 vert de gris

04 émeraude

05 rive gauche

Jardin d'été is a collection of wallpaper and fabric, where the spirit of MC continues to exist. Madeleine Castaing loved gardens. The winter gardens, the summer gardens, which she designed with her eclectic, always chic style. We find this timeless chic with these elegant colored canework. Extending the exterior of the gardens into the interior of the houses was a sign of MC's creation. Let us let ourselves be transported to rural, romantic worlds of French or English parks, or even to more picturesque places like equestrian centers.

EDMOND PETIT



## BRODERIE VICTORIA 15633

Coloris / Colours : 1

Largeur / Width : 137cm

Largeur utile : 131 cm

Poids / Weight : 670 gr/m2

Composition / Content : 50% CO 25% PAN 15% CV 10% PE

Composition support / Support content : 60% LI - 40% CO

La broderie Victoria est une broderie riche, aux couleurs fraîches, gaies, et lumineuses. Ses motifs floraux, ses ornements, ses feuilles sculptées, ses lignes sinueuses, nous transposent dans l'ère Victorienne. Dans la lignée de « jardin d'hiver », la broderie victoria, se marie et rehausse des univers de style classique, ou contemporain.

Victoria embroidery is a rich embroidery, with fresh, cheerful and bright colors. Its floral motifs, its ornements, its sculpted leaves, its sinuous lines, transport us to the Victorian era. In the tradition of "winter garden", Victoria embroidery combines and enhances classic, or contemporary style worlds.





## TOILE OXFORD 15632

Coloris / Colours : 14  
 Largeur / Width : 140 cm  
 Poids / Weight : 715 gr/m2  
 Composition / Content : 55% LI - 35% WO - 10% PA  
 Fabrication Europe / Made in Europe

La toile Oxford est une belle toile chic, d'un aspect épais et aux reliefs cossus. Parfaite pour des intérieurs contemporains, ses couleurs aux tonalités boisées, de feuillages ou de cuirs, lui donne une allure chaleureuse et confortable. Elle convient parfaitement aux mobiliers modernes des citadins, mais aussi aux intérieurs décontractés de la campagne, ou de la montagne...

Oxford canvas is a beautiful, chic canvas, with a thick appearance and rich reliefs. Perfect for contemporary interiors, its colors in woody, foliage or leather tones give it a warm and comfortable look. It is perfect for modern furniture for city dwellers, but also for relaxed interiors in the countryside or in the mountains...



EDMOND PETIT catherine gran

## RAYURES D'ANÉMONES 15636

Coloris / Colours : 2  
Largeur / Width : 140 cm  
Poids / Weight: 225 gr/m<sup>2</sup>  
Raccord / Repeat : 134 cm  
Composition / Content : 100%CO  
Fabrication française / Made in France



Tissus / Fabric - 15636-001 orange & rouge  
Wallpaper - RM154-001 orange & rouge

Tissus / Fabric - 15636-002 fuschia & bleu  
Wallpaper - RM154-002 fuschia & bleu

## RAYURE D'ANÉMONES wallpaper RM154

Coloris : 2  
Largeur / Width : 103 cm  
Poids / Weight : 140 gr/m<sup>2</sup>  
Raccord / Repeat : 134 cm  
Composition / Content : 100%intissé M1 / Non woven  
Fabrication française / Made in France

Pour rendre hommage aux rayures fleuries de Madeleine Castaing, Catherine Gran a imaginé ces anémones et pavots montés en mur végétal, symbole de la joie de vivre à la française. Le treillage, dont on retrouve la dentelle dans les recoins des ruelles et des jardins de Paris et jusqu'à Versailles, sert d'écrin à de délicates fleurs vivantes.

To pay homage to Madeleine Castaing's floral stripes, Catherine Gran imagined these anemones and poppies mounted as a green wall, a symbol of French joie de vivre. The trellis, whose lace can be found in the corners of the streets and gardens of Paris and as far away as Versailles, serves as a support for delicate living flowers.

RAYURE FLEURIE  
outdoor OD001 ou percale 11416

RAYURE FLEURIE  
wallpaper RM009





01 blanc & vert

## DENTELLE VÉGÉTALE - Wallpaper RM159

Coloris / Colours : 3

Largeur / Width : 103 cm

Poids / Weight : 140 gr/m<sup>2</sup>

Raccord / Repeat : 67 cm

Composition / Content : 100% tissé M1 / Non woven

Fabrication française / Made in France

Quelle plante choisir pour porter haut le foisonnement créatif et l'harmonie de Madeleine Castaing ?... Le Monstera, bien sûr ! Symbole de longévité pour les Chinois, cette spectaculaire beauté aérienne grandit en construisant des ouvertures à l'intérieur de ses propres feuilles comme pour mieux apprivoiser l'espace et impressionner notre imaginaire. Une jungle faite de vigueur et de fougue, où le mystère n'est cependant jamais loin – voilà où nous entraîne le papier-peint de Catherine Gran.

Which plant should you choose to bring Madeleine Castaing's creative abundance and harmony to a high level?... Monstera, of course! A symbol of longevity for the Chinese, this spectacular aerial beauty grows by constructing openings inside its own leaves as if to better tame space and impress our imagination. A jungle made of vigor and enthusiasm, where mystery is never far away – this is where Catherine's wallpaper takes us.

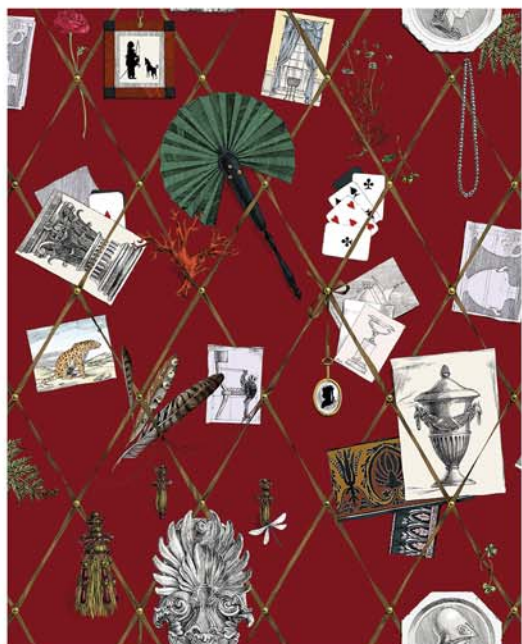


02 poudré



03 prune

MUR DES SOUVENIRS - Wallpaper RM158



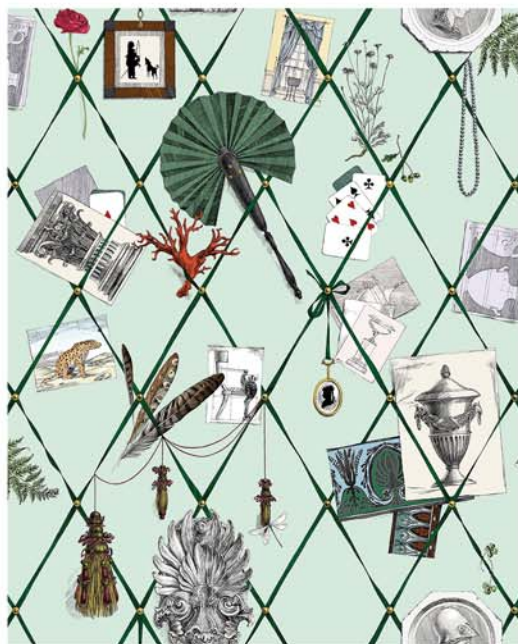
01 bordeaux



02 beige



03 bleu



04 vert

Coloris / Colours : 4

Largeur / Width : 103 cm

Poids / Weight : 140 gr/m<sup>2</sup>

Raccord / Repeat : 42,66 cm

Composition / Content : 100%intissé M1 / Non woven

Fabrication française / Made in France

Qu'est-ce qui reste de nos aventures quand passent les années ? Un éventail, symbole de la fête et du spectacle. De nos soirées estivales aussi, quand il fallait cacher nos regards insolents et nous dérober à ceux des autres. La légèreté des plumes, ramassées çà et là au gré de nos pas. Les cartes à jouer, témoins de nos passions, si agréables et parfois dangereuses. Le corail, ce talisman au croisement des règnes animal, végétal et minéral, qui nous a donné la force de résister aux tempêtes.

Et les projets. Ceux qu'on a réalisés, et dont on est fier. Ceux qui n'ont pas abouti, parfois de peu, mais qui nous ont construit et fait progresser. Ceux dont on a rêvé, et qui nous illuminent de l'intérieur. Des croquis, des silhouettes, des embrasses.

C'est en revivant les aventures esthétiques de Madeleine Castaing que Catherine Gran a créé ce nouveau papier-peint pour Edmond Petit *Le Mur des souvenirs*. Un voyage contemplatif et un brin nostalgique dans l'univers et le savoir-faire d'une magicienne.

What remains of our adventures as the years pass? A fan, symbol of celebration and spectacle. Of our summer evenings too, when we had to hide our insolent glances and evade those of others.

The lightness of the feathers, picked up here and there as we walk. Playing cards, witnesses of our passions, so pleasant and sometimes dangerous. Coral, this talisman at the crossroads of the animal, plant and mineral kingdoms, which gave us the strength to resist storms.

And the projects. Those that we have achieved, and of which we are proud. Those who did not succeed, sometimes only just, but who built us and made us progress. Those we dreamed of, and which illuminate us from the inside. Sketches, silhouettes, embraces.

It was by reliving the aesthetic adventures of Madeleine Castaing that Catherine Gran created this new wallpaper for Edmond Petit – The Wall of Memories. A contemplative and slightly nostalgic journey into the universe and the know-how of a magician.



RM151-01 pierre de Paris



RM155-01 pierre de Paris



RM156-01 pierre de Paris

RUE JACOB - RM151  
PLACE FURSTENBERG - RM155  
COLONNE MORRIS - RM156

Largeur / Width : 100 cm  
Composition / Content :  
100%intissé M1 / Non woven  
Fabrication française / Made in France

Quand on marche dans Paris, les immeubles nous sourient.

Surtout quand on est rue Jacob, colonne vertébrale de Saint-Germain-des-Prés. Respirons l'air des confidentielles boutiques de décoration, humons les parfums des cafés, et levons les yeux, enfin, sur l'architecture aussi majestueuse que légère des façades parisiennes !

Regardez ce palmier s'épanouir derrière la vitre. Et ce balcon aérien. Et la couleur de cette pierre de Paris, si délicate qu'on croirait une douce éponge.

C'est rue Jacob que Madeleine Castaing tenait son magasin de merveilles. Quelques chanceux et chanceuses, dont Catherine Gran, se souviennent d'avoir retenu leur souffle en poussant la porte. On en ressortait ému, gorgé de souvenirs et d'idées, comme si l'on avait posé ses pieds sur un tapis volant. C'est en songeant à ce tourbillon créatif, si parisien et tellement universel, que Catherine Gran a créé ce nouveau panneau pour Edmond Petit - Façade. On pourra l'apprécier épurée et noble, ou bien festive, populaire et dansante, habillée de bleu-blanc-rouge.

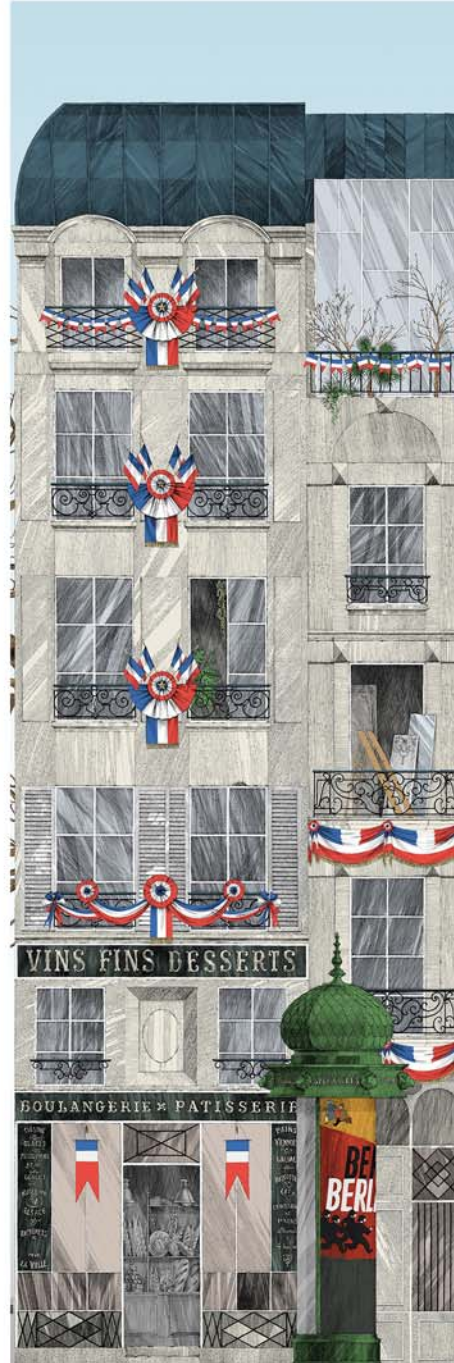




RM152-01 pierre de Paris



RM155-01 pierre de Paris



RM157-01 pierre de Paris

RUE JACOB EN FÊTE - RM152  
PLACE FURSTENBERG - RM155  
COLONNE MORRIS EN FÊTE - RM157

Largeur / Width : 100 cm  
Composition / Content :  
100%intissé M1 / Non woven  
Fabrication française / Made in France

When we walk in Paris, the buildings smile at us.

Especially when we are on rue Jacob, the backbone of Saint-Germain-des-Prés. Let's breathe the air of the confidential decoration shops, smell the scents of the cafes, and finally look up at the majestic and light architecture of the Parisian facades !

Watch this palm tree blossom behind the glass. And this aerial balcony. And the color of this Paris stone, so delicate that it looks like a soft sponge. Walk a little, and you discover a square in Paris, a delicious pearl hidden in its setting of trees and narrow sidewalks.

It was on rue Jacob that Madeleine Castaing ran her wonder store. A few lucky ones, including Catherine Gran, remember holding their breath when pushing the door. We came away moved, full of memories and ideas, as if we had placed our feet on a flying carpet. It is while thinking of this creative whirlwind, so Parisian and so universal, that Catherine Gran created this new sign for Edmond Petit – Rue Jacob. We can appreciate it refined and noble, or festive, popular and dancing, dressed in blue-white-red.



# EDMOND PETIT

23 rue du Mail 75002 Paris  
33 1 40 13 83 44

[showroom@edmond-petit.com](mailto:showroom@edmond-petit.com)

[edmond-petit.com](http://edmond-petit.com)